

Verlegesysteme für Hohlkammerplatten 16 mm

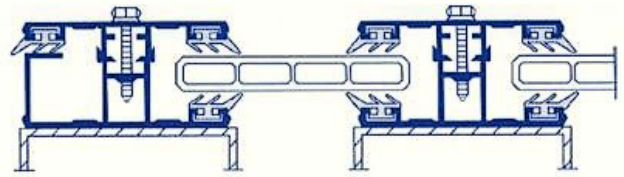
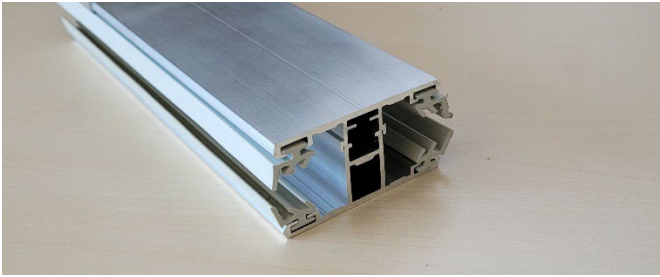


Zu unserem Lieferprogramm steht selbstverständlich auch das passende Zubehör zur Verfügung um die Stegplatten fachgerecht und einfach zu montieren. (Abb. teilweise ähnlich)



<p>Alu-Komplett-Verbindungsprofil 60 mm Easy</p>	<p>*Bestseller</p>
	
<p>Das Alu-Komplett-Verbindungsprofil dient, wie der Name schon sagt, zur Verbindung zweier nebeneinander liegenden Hohlkammerplatten. Es besteht aus einem Unterprofil mit 2 Lippendichtungen, das auf den Balken der Unterkonstruktion geschraubt wird und einem Oberprofil mit 2 Lippendichtungen.</p>	<p>Nachdem die Platten auf der Längsseite auf die Unterprofile gelegt wurden, werden diese mit Hilfe des Oberprofils befestigt. Das Oberprofil wird mit dem Unterprofil verschraubt. Bohrlöcher vorbohren.</p>
<p>Alu-Komplett-Randprofil 60 mm Easy</p>	<p>*Bestseller</p>
	
<p>Das Alu-Komplett-Randprofil besteht aus einem Unterprofil mit 1 Lippendichtung und einem Oberprofil mit 1 Lippendichtung.</p>	<p>Es wird im Prinzip gleich verlegt wie das Verbindungsprofil. Es ist nur an einer Seite geschlossen</p>

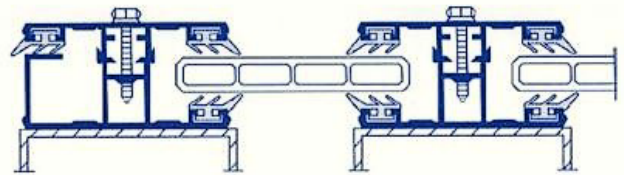
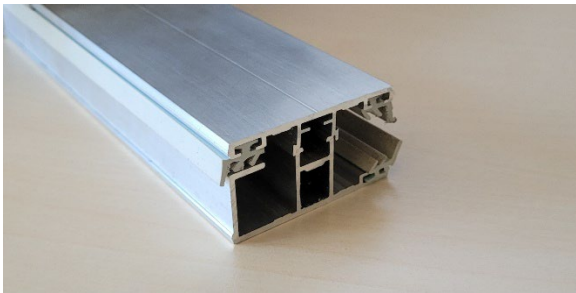
Alu-Komplett-Verbindungsprofil 60 mm Universal



Das Alu-Komplett-Verbindungsprofil Universal ist von der Materialstärke etwas stärker als das Easy Profil. Es besteht aus einem Unterprofil mit 2 Lippendichtungen, das auf den Balken der Unterkonstruktion geschraubt wird und einem Oberprofil mit 2 Lippendichtungen.

Nachdem die Platten auf der Längsseite auf die Unterprofile gelegt wurden, werden diese mit Hilfe des Oberprofils befestigt. Das Oberprofil wird mit dem Unterprofil verschraubt. Bohrlöcher gem. Verlegeanleitung vorbohren.

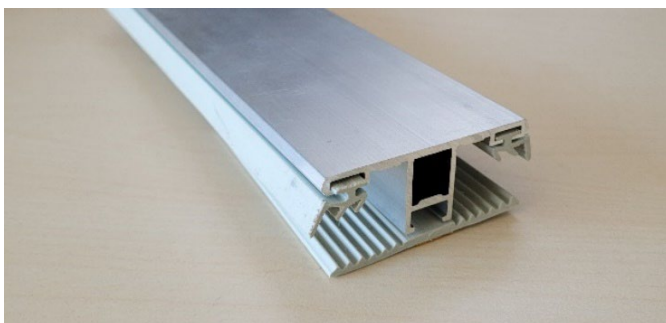
Alu-Komplett-Randprofil 60 mm Universal



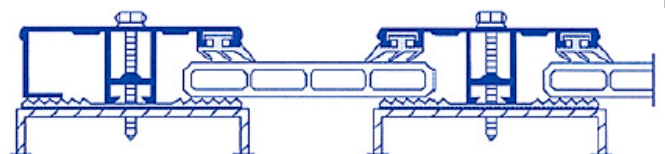
Das Alu-Komplett-Randprofil Universal besteht aus einem Unterprofil mit 1 Lippendichtung und einem Oberprofil mit 2 Lippendichtungen.

Das Randprofil sorgt für einen sauberen Abschluss der Hohlkammerplatten an den Längsseiten und wird im Prinzip gleich verlegt wie das Verbindungsprofil. Es ist nur an einer Seite geschlossen.

Alu-Verbindungsprofil 60 mm mit TPR-Gummi Auflageband

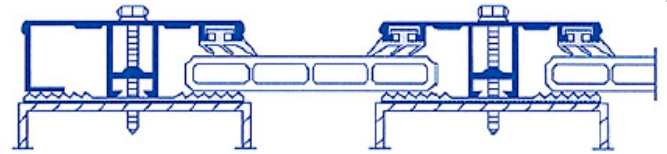
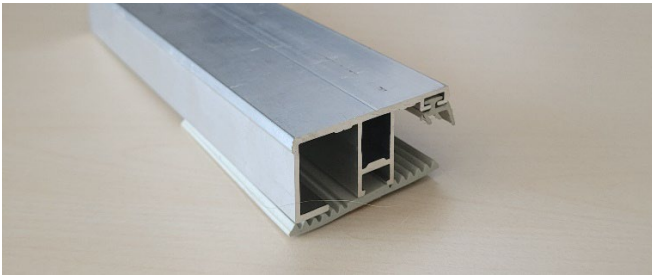


bestehend aus einem Mittelprofil mit 2 Lippendichtungen und einem Gummi Auflageband mit Klebestreifen.



Nachdem die Platten auf der Längsseite auf das Auflageband gelegt wurden, werden diese mit Hilfe des Oberprofils befestigt. Das Oberprofil wird durch den Mittelsteg direkt in den Sparren verschraubt. Bohrlöcher gem. Verlegeanleitung vorbohren.

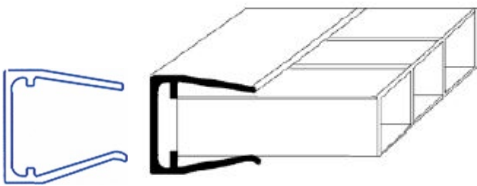
Alu-Verbindungsprofil 60 mm mit TPR-Gummi Auflageband



Bestehend aus einem Randprofil mit 2 Lippendichtungen und einem Gummi Auflageband mit Klebestreifen.

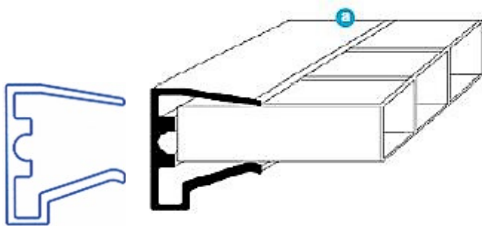
Nachdem die Platten auf der Längsseite auf das Auflageband gelegt wurden, werden diese mit Hilfe des Oberprofils befestigt. Das Oberprofil wird durch den Mittelsteg direkt in den Sparren verschraubt.
Bohrlöcher vorbohren.

Alu-Abschlussprofil



Mit dem Alu-Abschlussprofil werden die Hohlkammerplatten an der oberen Stirnseite geschlossen, nachdem diese mit dem Alu-Klebeband verschlossen wurden.
Längen: 980 / 1200 / 2100 mm

Alu-Abschlussprofil mit Tropfkante



Die untere Stirnseite wird mit dem Alu-Tropfkantenprofil verschlossen und sorgt dafür, dass entstehendes Kondenswasser ablaufen kann.
Längen: 980 / 1200 / 2100 mm

Aluminium – Klemmdeckel (OPTIONAL)



(Optional) Zum Aufclipsen auf Verbindungs- und Randprofile 60 mm
(optische Aufwertung – verdeckt die Schrauben).
Farben: pressblank / weiß / anthrazit / braun

Wandanschluss-Profil (OPTIONAL)	
	
Verhindert Regenlauf an der Hauswand hinter den Platten. (Silikon und Schrauben/Dübel Kombination für Wandanschluss - nicht im Lieferumfang enthalten)	(Optional) Wandanschluss-Profil mit langer hellgrauer Lippendichtung, sowie Aufkantung zum Versiegeln mit Silikon (b). Längen: 4,10 / 5,10 / 6,10 / 7,10 m Farben: pressblank / weiß / anthrazit / braun
Halte/Bremswinkel	
	Die Brems- bzw. Haltewinkel werden an der unteren Stirnseite vor den Verbindungs- und Randprofile angebracht und sorgen dafür, dass sich die Platten nicht aus dem Profil herausbewegen können. (Schrauben nicht im Lieferumfang enthalten).
Schrauben	
	Edelstahlschrauben V2A Torx 4,8 x 38 mm VE = 100 Stück (für Holz UK) (Befestigung Unterprofil auf Unterkonstruktion)
	Edelstahlschrauben 6,3 x 32 mm VE = 100 Stück (Befestigung Oberprofil mit Unterprofil)
	Edelstahlschrauben 5,5 x 35 mm mit Bohrspitze VE = 100 Stück (Befestigung Oberprofil mit Unterprofil)

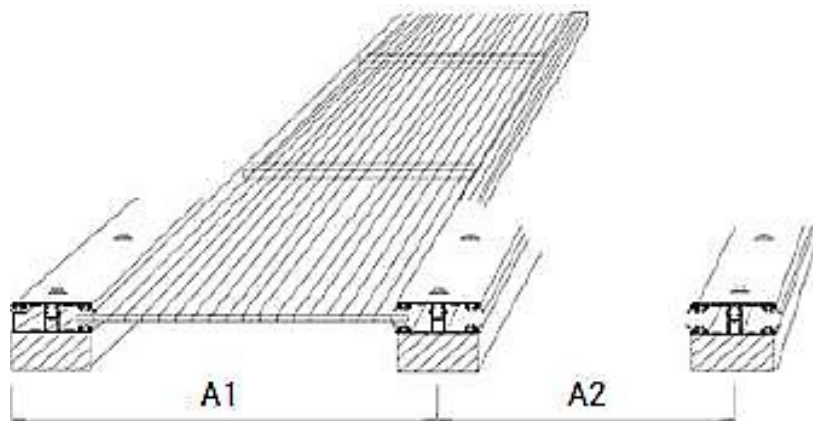
Die Unterkonstruktion:

Die Unterkonstruktion muss statisch tragend sein und sollte aus verzugsfreiem Holz (Brettschichtholz) oder aus Metall bestehen.

Das Gefälle sollte mind. 5 Grad = 9 cm / m Dachlänge betragen.

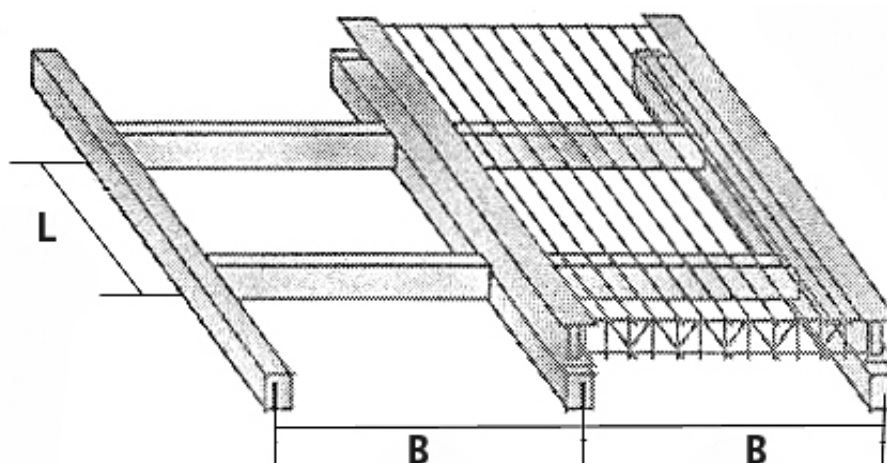
Der Sparrenabstand errechnet sich nach folgender Formel:

- **Randfelder:** Sparrenaußenkante bis Mitte des zweiten Sparrens (Skizze-Maß A1) gewählte Plattenbreite + 55 mm
- **Mittelfelder:** Sparrenmitte bis Sparrenmitte (Skizze-Maß A2) gewählte Plattenbreite + 25 mm



Unterstützungsabstände:

Für Stegplatten sind bei statisch tragender Rundumauflage folgende maximalen Unterstützungsabstände in mm (siehe Zeichnung Maß L) zu beachten, bei einer Flächenlast von 75 kg/m².



B) Abstand von Mitte zu Mitte Balken = Plattenbreite + 2,5 cm

L) Unterstützungsabstände im mm (je nach Platte und Plattenbreite) gem. folgender Tabelle:

HIGHLUX® Stegplatten (Acryl)			
Plattenbreite [mm]	Plattendicke [mm]	Typ	Maß L [mm]
980	16	16-32	6000
1200	16	16-32	4000

MARLON® Premium Longlife Stegplatten (PC)			
Plattenbreite [mm]	Plattendicke [mm]	Typ	Maß L [mm]
980	16	16M	6000
1200	16	16M	3500

HIGHLUX® Stegplatte Vertica (Acryl)			
Plattenbreite [mm]	Plattendicke [mm]	Typ	Maß L [mm]
980	16	16-96	3500
1200	16	16-96	2500

MARLON® Stegdreifachplatten (PC)			
Plattenbreite [mm]	Plattendicke [mm]	Typ	Maß L [mm]
980	16	16-3	4000
1200	16	16-3	3000

EXOLON® Multit UV-HX Stegplatten (PC)			
Plattenbreite [mm]	Plattendicke [mm]	Typ	Maß L [mm]
980	25	HX/25-32	7000
1200	25	HX/25-32	4500

MARLON® Fachwerk Stegplatten / X-Wall (PC)			
Plattenbreite [mm]	Plattendicke [mm]	Typ	Maß L [mm]
980	16	16W / 16X	3000
1200	16	16W / 16X	2500

Für MAKROLON® M-Struktur Stegplatten sind bei der Breite 2100 mm in der Plattenmitte Sparren vorzusehen! Die Pfetten- und Riegelabstände entsprechen dann den Angaben für die Plattenbreite von 980 mm. Die Platten sind mittig im Abstand von ca. 500 mm mit geeigneten Schrauben oder mit dem WILKULUX® Oberprofil 60 gegen Windsog zu sichern.

EXOLON® Multi UV-HX IQ-Relax Stegplatten (PC)			
Plattenbreite [mm]	Plattendicke [mm]	Typ	Maß L [mm]
980	16	5X/16-25	4200
1200	16	5X/16-25	3500
980	25	HX/25-32	7000
1200	25	HX/25-32	4500
1200	32	HX/32-32	6000

WILKULUX® Stegplatten (PC)			
Plattenbreite [mm]	Plattendicke [mm]	Typ	Maß L [mm]
700	6	6-6	1800
700	8	8-10	2500
700	10	10-10	5000
1050	10	10-10	1900

Für WILKULUX® Doppelstegplatten sind bei der Breite 2100 mm in der Plattenmitte bzw. dem Teilbereich Blindsparren vorzusehen! Die Platten sind mittig im Abstand von ca. 500 mm mit geeigneten Schrauben oder mit dem WILKULUX® Oberprofil 60 gegen Windsog zu sichern.

Für EXOLON® IQ Relax Stegplatten sind bei statisch tragender Rundumauflage unter Verwendung des WILKULUX®-Komplettsystems mit mind. 20 mm Glaseinstand oben genannte maximale Unterstützungsabstände in mm (siehe Zeichnung oben und Maß L) zu beachten.

Weitere hilfreiche Informationen und Tipps zur Planung finden Sie auf unserem Onlineshop

